



Freigabe: Engeling, Heiko

Wiedervorlage: 11.06.2029

Geltungsbereich: MFK Standort Waldstraße

Klinik für Geriatrie und Frührehabilitation

Chefarzt Dr. med. Klaus Weil

Sekretariat: Heiko Engeling / Bele Schmolling

E-Mail: Sekretariat.Geriatrie@malteser.org

Fon: 0461 816-2515

Fax: 0461 816-2025

Anmeldung zur: Demenzdiagnostik

Name, Vorname:			
Geb.-Datum:			
Straße:			
PLZ/Ort:			
Tel.-Nr. des Pat.:		Krankenkasse:	
Ansprechpartner / Zugehöriger mit Tel.-Nr.			

1. Symptome / Einschränkungen im Alltag:

2. Kognitive Symptomatik seit: <6 Monate 6-12 Monate >12 Monate

2a. Gab es zuletzt eine **akute Verschlimmerung**? nein ja

2b Wurde bereits die **Erstdiagnose** „Demenz“ gestellt? nein ja, wann?

3. Neurol. Vorerkrankungen (z. B. Schlaganfall, M. Parkinson):
 nein ja, welche?

4. Psychiatr. Vorerkrankungen (z. B. Depressionen):
 nein ja, welche?

5. Gewünschtes Ziel der Diagnostik:

6. Pflegegrad: nein beantragt ja, welcher?

7. Wurde ein MRT bzw. CT des Kopfes innerhalb der letzten 12 Monate durchgeführt?
 ja nein, dann bitte eine Überweisung zur Radiologie ausstellen
 ⇒ Bitte am Untersuchungstag die Bilder sowie den schriftl. Befund mitbringen

Datum der Anmeldung:	
Einweisender Arzt mit Tel.:	Bitte immer ausfüllen
ggf. Ansprechpartner für Rückfragen: Telefonnummer:	

Hinweise zum Ablauf:

- Es handelt sich um einen 1-tägigen teilstationären Untersuchungstermin, es ist keine stationäre Aufnahme vorgesehen.
- Wir bitten um Zusendung dieses ausgefüllten Anmeldeformulars, zusammen mit bereits vorhandenen einschlägigen Vorbefunden.
- Falls kein MRT des Kopfes innerhalb der letzten 12 Monate durchgeführt wurde, bitten wir um Überweisung der Patientin / des Patienten zur Radiologie (diese Untersuchung muss im Vorfeld unseres Termins stattfinden). Wenn aus medizinischen Gründen kein MRT durchgeführt werden kann, ist auch ein CT zielführend.
- Wenn das MRT vorliegt bzw. ein Termin feststeht, bitten wir darum, dass sich die Zugehörigen bzw. die Pat. / der Pat. selbst bei uns zur Terminabsprache melden.
- Am Untersuchungstag bei uns wird dann folgendes benötigt:
 - *Krankenhaus-Einweisung*
 - *aktueller Medikationsplan*
 - *Gesundheitskarte*
 - *Bilder bzw. QR-Code zu den Aufnahmen des MRT*
 - *schriftlicher Befund des MRT*
 - *Vorbefunde, falls diese noch nicht mitgeschickt wurden.*

Die 3. Seite des Anmeldeformulars, mit den Informationen für die Patienten, können Sie gerne mitgeben.

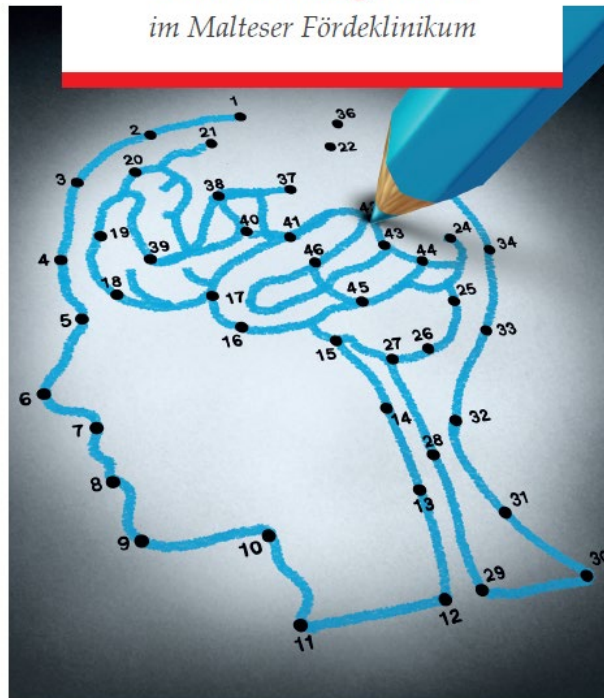
Für Rückfragen stehen wir gerne zur Verfügung!

Ihr Team der Geriatrie



Demenzdiagnostik

im Malteser Fördekrinikum



Hinweise für die Patienten bzw. deren An- und Zugehörige:

Ihr behandelnder Arzt hat uns eine Anmeldung zur Demenzdiagnostik zugesandt:

- Die Termine für die Demenzdiagnostik sind 1-tägig geplant, eine stationäre Aufnahme ist nicht vorgesehen.
- Bitte finden Sie sich mit Ihrer Begleitperson um 07:45 Uhr in unserer Tagesklinik ein: Wenn Sie vor dem Haupteingang stehen und nach links gucken, ist dort eine Glasfront mit einer Schiebetür, dort hinein gehen.
- Abschluss ist gegen 13:15 Uhr.
- Es erwartet Sie ein Team aus dem Arzt, unserer Neuropsychologin, Mitarbeiterinnen der Ergotherapie sowie der Familialen Pflege, die auch für die Angehörigen da sind.
- Eine Begleitung durch eine enge Bezugsperson während der gesamten Zeit ist erforderlich, zum einen als Vertrauensperson und zum anderen um aus dem alltäglichen Leben berichten zu können.
- *Am Untersuchungstag bitte mitbringen: Eine Einweisung vom Hausarzt, eine aktuelle Liste mit der Medikation, die Bilder bzw. der QR-Code sowie den schriftlichen Befund der MRT-Untersuchung.*

Ihr Team der Geriatrie